

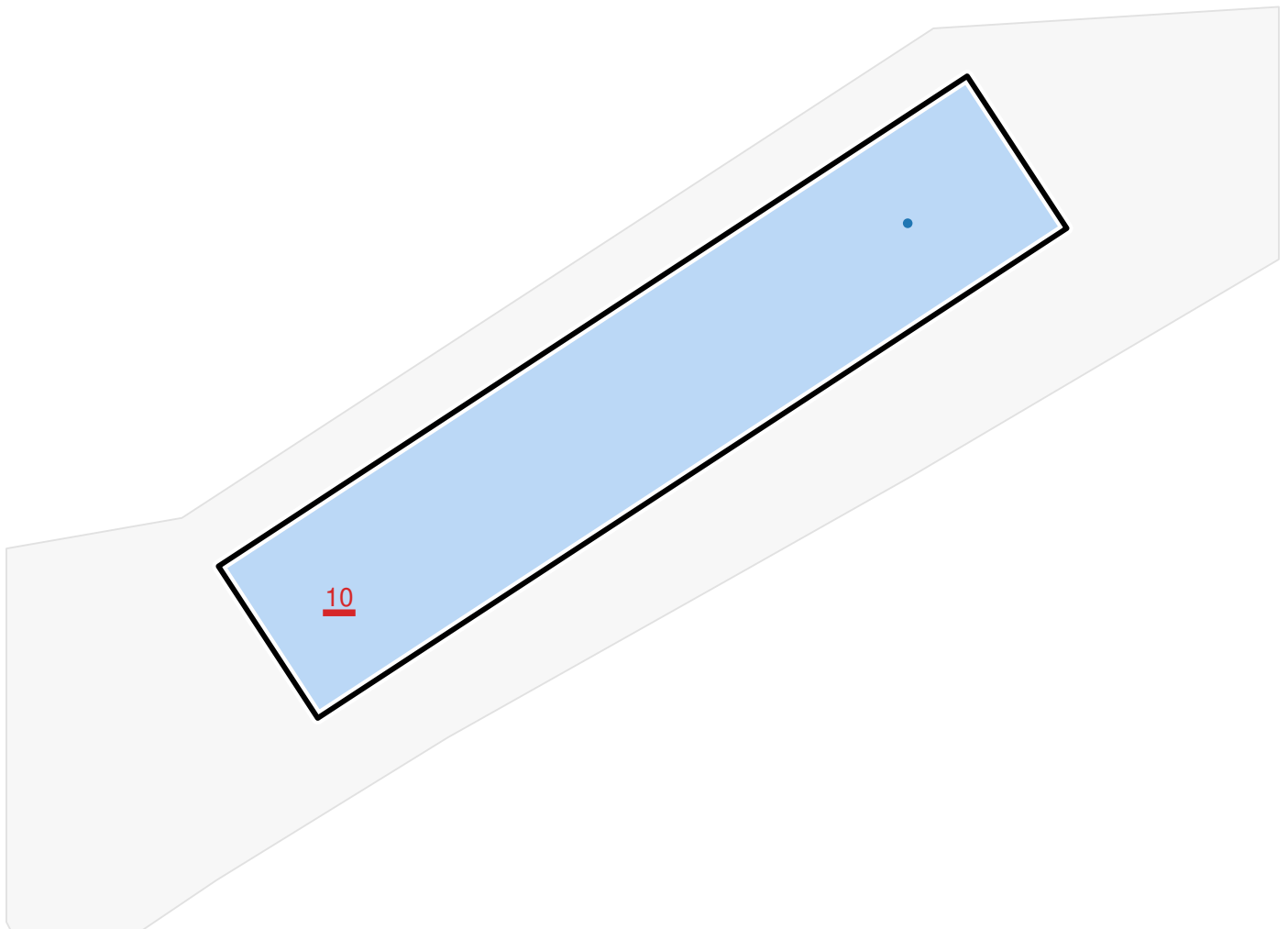
Deckblatt zur Gebäudegeometrie

Erstellt: 10.03.2026



Flurstück: 1/2
Gemarkung: Garsebach

Gemeinde: Klipphausen
Kreis: Meißen
Bundesland: Sachsen



Quelle: GeoBasis-DE / SN 2026



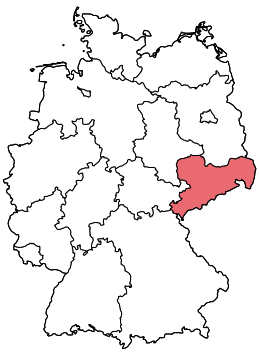
Hausnummer



Gebäude mit Sprungziel •



Flurstück



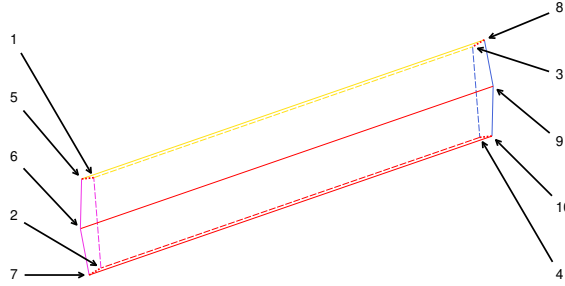
Gebäudegeometrie

Erstellt: 10.03.2026

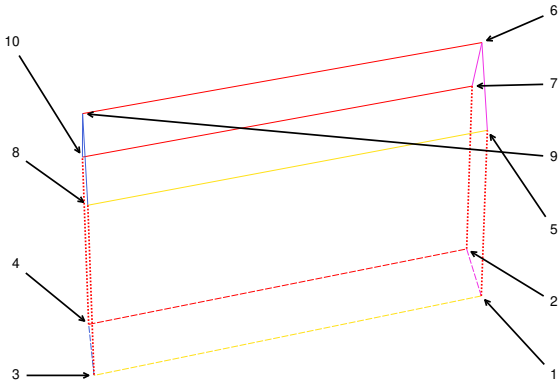


Flurstück: 1/2
Gemarkung: Garsebach

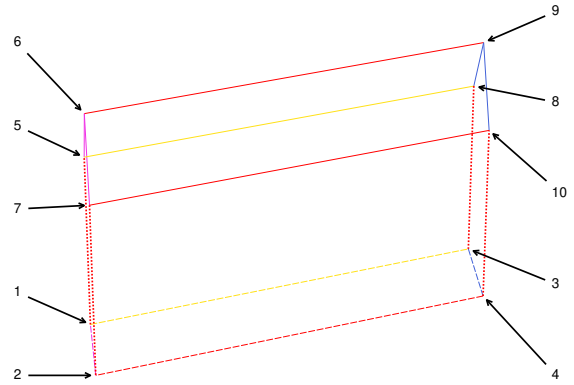
Gemeinde: Klipphausen
Kreis: Meißen
Bundesland: Sachsen



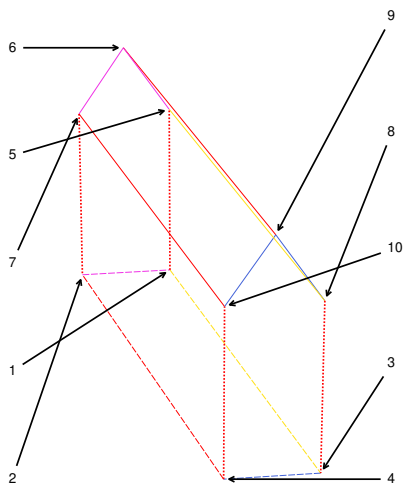
Vogel-Perspektive



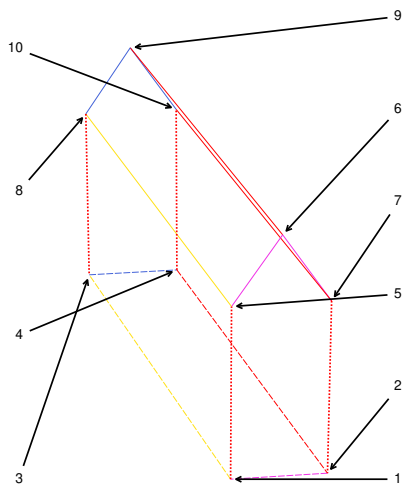
Nord-Perspektive



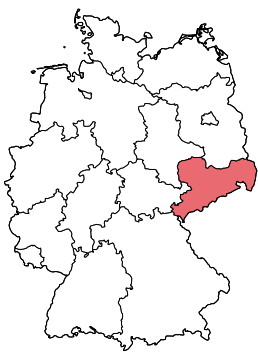
Süd-Perspektive



Ost-Perspektive



West-Perspektive



Legende zur Gebäudegeometrie

Flurstück: 1/2
 Gemarkung: Garsebach

Gemeinde: Klipphausen
 Kreis: Meißen
 Bundesland: Sachsen

Nummer	Koordinaten (x,y)
1	390431.620,5665740.720
2	390438.610,5665730.030
3	390484.350,5665775.220
4	390491.360,5665764.510
5	390431.620,5665740.720
6	390435.115,5665735.375
7	390438.610,5665730.030
8	390484.350,5665775.220
9	390487.855,5665769.865
10	390491.360,5665764.510

Attribut	Wert
Grundfläche	805.7 m ²
Wandfläche	674.1 m ²
Dachfläche	832.0 m ²
Volumen	4795.8 m ³
Höhe	6.0 m

Symbol	Länge	Symbol	Länge	Symbol	Länge
■ ■	63.02 m	■	63.02 m	■ ■ ■	4.31 m
■ ■	63.01 m	■	63.01 m		
■ ■	12.80 m	■	6.61 m		
■ ■	12.77 m	■	6.59 m		